



# adrene

Votre fournisseur de consommables écologiques

PALETTISATION

CALAGE

COFFRETS

FERMETURE

TRANSPORT

PRODUITS D'ALLUMAGE

HYGIÈNE ANIMALE

# adrene

## Qui sommes-nous ?

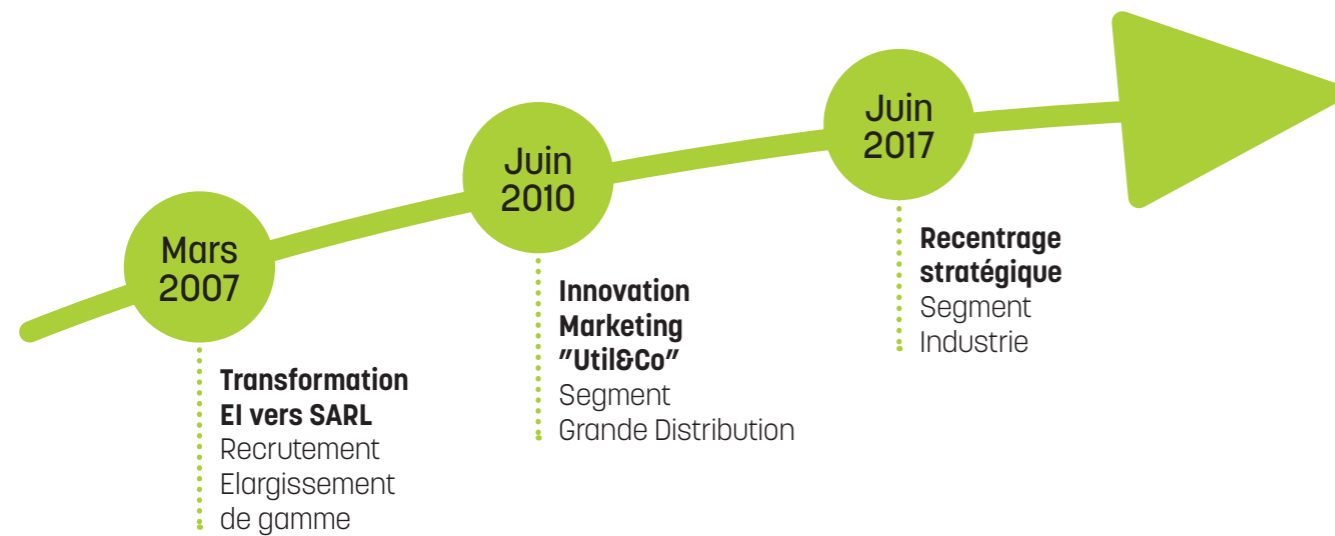
Depuis 20 ans Adrene propose aux entreprises des produits innovants et moins polluants. L'activité historique d'Adrene est l'éco-emballage. Nous proposons des alternatives écologiques aux activités de manutention et de calage des charges palettisées au sein du secteur industriel.

L'innovation et l'écologie sont les piliers de notre entreprise. Nous souhaitons nous diversifier et grandir, pour cela nous consacrons une grande partie de notre temps et de nos moyens à la recherche et au développement. Nous avons ainsi développé de nouvelles gammes d'éco-produits.

Adrene prend exemple sur la culture environnementale allemande et parcourt l'Europe à la recherche de produits innovants et durables qui permettront aux industriels de repenser leurs procédés d'emballage.

Nous faisons le choix d'accompagner la société dans sa transition en cherchant des solutions pour entreprendre sans détruire. L'industrie doit jouer son rôle dans la réduction des risques et lutter contre cette destruction massive.

Cette prise de conscience doit être collective comme individuelle. L'équipe d'Adrene est unanime sur l'importance de la transition écologique des entreprises. Afin de faciliter cette transition, Adrene propose une offre d'accompagnement basée sur l'analyse de l'entreprise client, de leur poste emballage en fonction des enjeux stratégiques pertinents afin d'accompagner nos clients dans la mise en place d'actions pour une consommation d'emballages raisonnée.



Un réseau de **10** fournisseurs européens

Une TPE de **7** collaborateurs

**5%** de notre chiffre d'affaires est consacré à la R&D

## Notre démarche

### Qu'est ce qu'un emballage écologique ?

**La fonction principale de l'emballage est de protéger le produit contre toute agression le plus souvent due aux actions d'agents extérieurs. Il permet de plus, d'assurer dans des conditions optimales les différentes opérations logistiques sur le produit : manutention, transport et stockage.**

L'emballage est essentiel pour stocker, protéger et expédier les produits. Nous ne remettons pas en cause cette fonction essentielle de la vie d'un produit. Ce que nous proposons, c'est de remettre la réflexion sur l'usage au centre de la démarche de conception des emballages et de proposer des emballages réduits à leur strict nécessaire, tout en limitant le choix des matériaux à des matériaux recyclés ou recyclables.

## écoconception

Bien que l'emballage soit un mal nécessaire dans notre vie quotidienne, il est aujourd'hui possible de la supprimer, de le réduire ou de le réutiliser.

### économie

### réduction

Tous les emballages ne peuvent être concernés par l'écoconception à cause de matériaux trop fragiles. Adrene vous propose donc en plus de produits éco-conçus des produits qui vous aident à réduire la masse et l'utilisation de matériaux polluants pour vos emballages.

### environnement

L'emballage écologique se qualifie par sa capacité à respecter au mieux l'environnement du début de sa conception jusqu'à sa fin de vie. L'idéal est la fabrication d'emballage à partir de ressources naturelles et renouvelables et dont l'utilisation quotidienne ne nuit ni à la planète ni à la santé d'autrui. Cela peut passer par l'utilisation de matériaux recyclables, par sa recyclabilité, biodégradabilité ou réutilisation en seconde vie.

# Des produits innovants

Nous ne cesserons pas de nous surpasser pour vous offrir les meilleures solutions pour vos besoins ! Adrene évolue toujours plus et passe d'une activité de négoce à producteur, dans une ambition de développement en faveur de nos valeurs communes. Aujourd'hui Adrene vous accompagne vers des solutions allégées et raisonnées pour vos postes d'emballages. Adrene s'inscrit aujourd'hui dans la boucle de l'économie circulaire et produit des matériaux de calage à partir de déchets industriels.

## Mais quels produits ?

- ▶ **Particul'A**, nos particulaires de calage en papier kraft recyclé
- ▶ **Frisure sulfurisée**, notre frisure de calage issue de l'économie circulaire

## La frisure sulfurisée pour entrer dans la boucle de l'économie circulaire

Les valeurs profondes d'adrene, que sont le développement durable et l'innovation, l'ont mené vers la boucle de l'économie circulaire, proposant ainsi une offre innovante de réemploi dans un objectif de création de valeurs sociales, économiques et environnementales.

### Particul'A promoteur de l'économie de la fonctionnalité

Avec le **Particul'A**, Adrene remplit plusieurs de ses objectifs dans le cadre de l'innovation et du respect de ses valeurs écoresponsables.

#### Particul'A

Avec le **Particul'A**, réalisez un calage optimal qui stabilise, renforce et protège vos colis tout en respectant l'environnement.



400 L de calage : sac de 8.5 kg

#### Machine TOP-PAD

Grâce au **TOP-PAD**, Adrene peut maintenant proposer la vente d'un usage plutôt que la vente d'un produit fini.



1 bobine

### L'objectif de l'économie circulaire ?

Sortir d'un modèle économique linéaire et avancer vers une logique de cycle « boucle » dans lequel on recherche de la création de valeur positive à chacune des étapes en évitant l'utilisation excessive de nos ressources. La valeur créée dans cette boucle doit être sociale, économique et environnementale !

### Que fait adrene ?

Adrene récupère les déchets industriels composés des dorsaux d'étiquettes de l'entreprise Avery Dennison pour les faire transformer en frisure de calage dans un ESAT situé à Heillecourt.



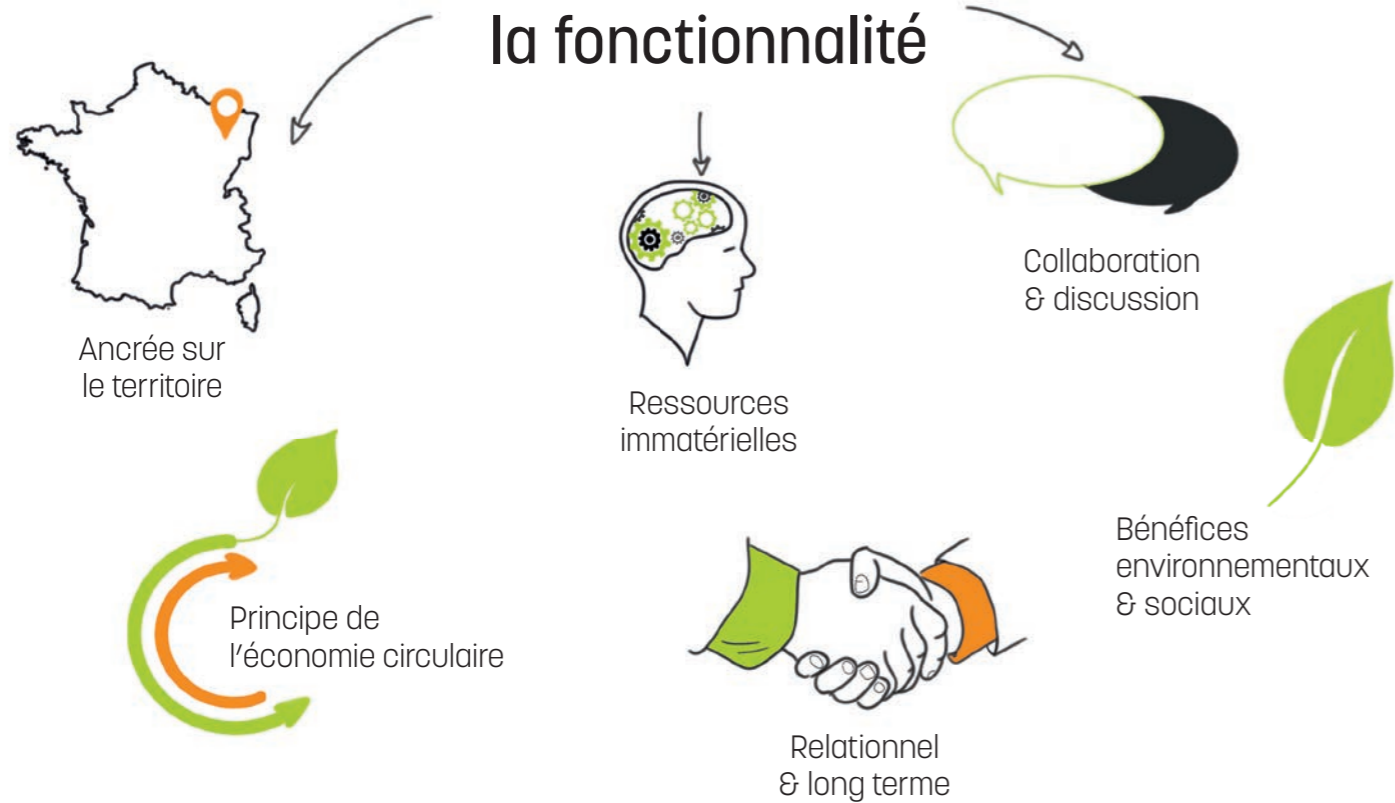
# Adrene s'inscrit dans l'économie de la fonctionnalité



Avoir une activité qui a du sens, présenter une offre qui porte ses valeurs font partie de l'ADN d'Adrene. Nous affichons une véritable volonté d'aller plus loin dans la logique de réduction des consommations et nous nous intéressons aux conséquences induites par une surconsommation d'emballage, à savoir aux problématiques de transport et de stockage.

Notre trajectoire vers l'économie de la fonctionnalité a commencé en 2015 avec la mise à disposition gratuite chez certains clients d'une machine qui permet au client de fabriquer lui-même un calage alternatif au particulier en polystyrène. En contrepartie, Adrene signe avec ses clients un contrat de fourniture de galettes de papier kraft recyclé nécessaire à la fabrication de ce nouveau calage.

## Économie de la fonctionnalité



# Notre méthodologie et nos principes

## susciter...

Chez nos partenaires sous-traitants et fournisseurs l'adhésion à nos engagements en matière de développement durable pour nouer avec eux un échange constructif. Nous croyons en la valeur de nos engagements et nous y tenons.

## respecter...

La nature et les hommes en se fixant des objectifs. 0 gaspillage : nous apportons une attention particulière à éviter le gaspillage. Cela nous permet de réduire nos coûts et notre empreinte carbone. Que ce soit l'économie d'énergie ou la récupération de matières ayant déjà servi afin de leur offrir une seconde vie.

## manager...

De façon coopérative, en encourageant l'initiative, les démarches proactives et l'esprit d'équipe. C'est pour nous la garantie d'un échange permettant de faire naître des idées nouvelles et de rester performant dans un environnement fortement concurrentiel.

## développer...

Les compétences de nos salariés, favoriser leur autonomie, promouvoir le bien-être au travail et soutenir les projets d'aides aux personnes en situation de handicap.

## innover...

En intégrant dans tous nos projets la triple dimension économique, sociale et environnementale.

## conjuguer...

Croissance, bien-être et création de valeur.

## exprimer...

Nos valeurs à travers nos engagements.

## être rigoureux...

Comme vous ! Nous cherchons à atteindre l'excellence et c'est grâce à vous que nous l'atteindrons. La rigueur de nos process ne laisse aucune place au hasard. Nous faisons appel à des partenaires dont la fiabilité est reconnue pour encadrer les projets que nous mettons en place.



Réduisez votre production de déchets



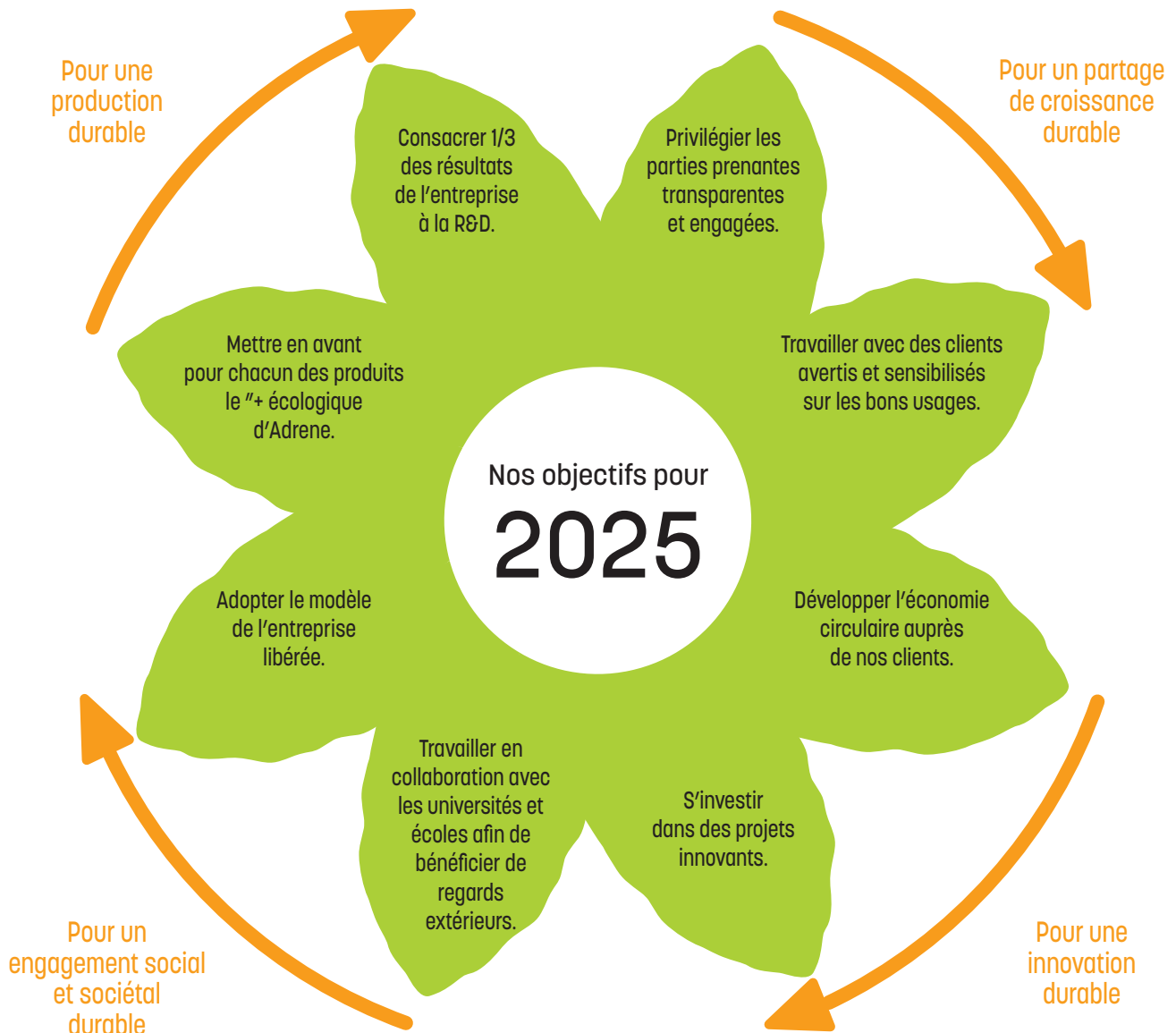
Réalisez des économies



Réduisez votre empreinte carbone

# adrene

s'engage !



## Le mot de la direction

// Pour que nos enfants puissent vivre dans un monde supportable, Il est urgent de produire durablement. Pour Nous, Agir, c'est accompagner les industriels vers un changement de leurs habitudes de consommation en emballage tertiaire notamment.

En ajustant le suremballage, en supprimant les éléments superflus, en limitant le choix des matériaux à des matériaux recyclés ou recyclables, en questionnant systématiquement l'usage de tous les produits nécessaires à la sécurisation, à la protection et au transport des produits fabriqués, nous installons une nouvelle façon d'aborder le suremballage dans un souci de performance environnementale. Nous sommes optimistes en confiants dans l'utilité de notre engagement. //