



adrene
CONSOMMABLES ÉCOLOGIQUES

RAPPORT RSE

2019



SOMMAIRE

Éditorial de Caroline Josset, Directrice générale.....	3
Adrene en quelques mots... ..	4
Les chiffres de 2019	5
Les faits marquants de 2019	6
Vers l'économie de la fonctionnalité	7
De la vente d'un produit vers une offre globale intégrée.....	8
Des produits innovants - Zoom sur le Particul'A	9
Des idées récompensées	12
Des fournisseurs engagés	13

Notre vision 2025	14
Adrene s'inscrit dans les ODD de l'ONU d'ici 2030	15
Nos objectifs pour 2025 et nos résultats à 2019	16
Charte d'entreprise	21
Le point logistique	22
L'éco-construction pour Adrene	23



ÉDITORIAL DE CAROLINE JOSSET

« Issu d'une démarche volontaire, Adrene est fière de vous présenter son 1er rapport RSE. Sur la base du plan d'actions GREENFLEX, nous avons cartographié nos enjeux et mis en place notre politique RSE avec des objectifs à 2025.

Notre modèle de développement, atypique par bien des aspects, a été pensé dès l'origine en intégrant pleinement les valeurs du développement durable qui nous permettent d'être en croissance tout en créant de la valeur pour l'ensemble de nos parties prenantes.

Nos processus managériaux évoluent et ne cessent de s'améliorer au fil des années afin d'accompagner dans la bienveillance les carrières et les itinéraires professionnels de nos collaborateurs.

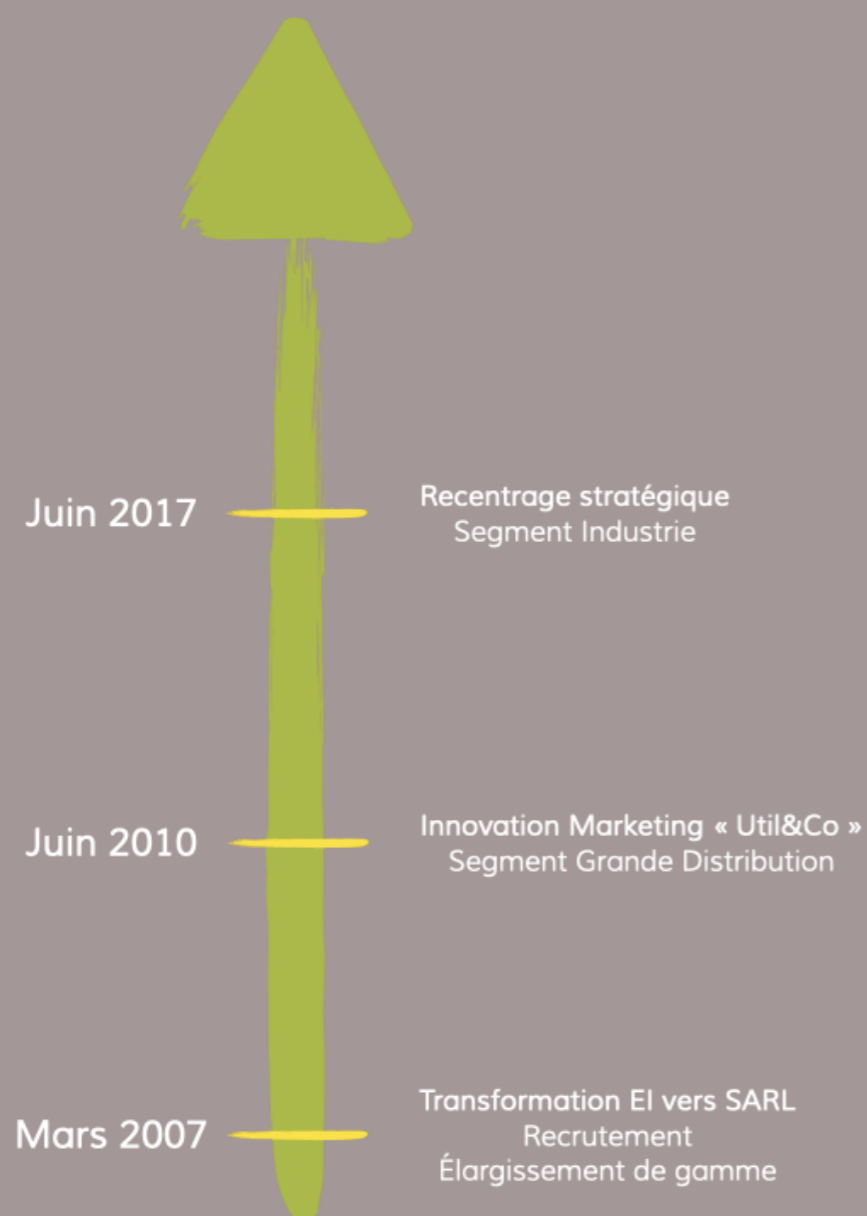
Notre relation à nos clients s'est largement développée à travers des modèles d'accompagnement qui nous permettent de sortir de notre statut de distributeur et de devenir expert, légitimé par notre R&D et nos partenariats avec les écoles.

Notre vigilance environnementale nous porte à considérer avec intérêt toutes les actions qui pourraient nous permettre de limiter notre empreinte, en particulier, sur nos deux plus grands impacts : les locaux et les transports.

Nous nous faisons un plaisir de dresser un premier bilan de nos actions à fin 2019 et de vous dévoiler nos ambitions dans le domaine de la responsabilité sociétale des entreprises (RSE). »

ADRENE EN QUELQUES MOTS...

Dates clés



Depuis 20 ans Adrene propose aux entreprises des produits innovants et moins polluants. L'activité historique d'Adrene est l'éco-emballage. Nous proposons des alternatives écologiques aux activités de manutention et de calage des charges palettisées au sein du secteur industriel.

L'innovation et l'écologie sont les piliers de notre entreprise. Nous souhaitons nous diversifier et grandir, pour cela nous consacrons une grande partie de notre temps et de nos moyens à la recherche et au développement. Nous avons ainsi développé de nouvelles gammes d'éco-produits. Adrene prend exemple sur la culture environnementale allemande et parcourt l'Europe à la recherche de produits innovants et durables qui permettront aux industriels de repenser leurs procédés d'emballage.

Nous faisons le choix d'accompagner la société dans sa transition en cherchant des solutions pour entreprendre sans détruire. L'industrie doit jouer son rôle dans la réduction des risques et lutter contre cette destruction massive. Cette prise de conscience doit être collective comme individuelle. L'équipe d'Adrene est unanime sur l'importance de la transition écologique des entreprises. Afin de faciliter cette transition, Adrene propose une offre d'accompagnement basée sur l'analyse de l'entreprise client, de leur poste emballage en fonction des enjeux stratégiques pertinents afin d'accompagner nos clients dans la mise en place d'actions pour une consommation d'emballages raisonnée.



LES CHIFFRES DE 2019

3,5M € de Chiffre d'affaires

Emballages écologiques 66%

Consommables écologiques 33%

Réseau de **10** fournisseurs stratégiques européens

Des partenaires responsables et **Européens**

Une TPE de **7** collaborateurs

350 clients récurrents

15 % du chiffre d'affaires dédiés à la formation

5 % du chiffre d'affaires consacré à la R&D

LES FAITS MARQUANTS DE 2019

PARTENARIATS

1

Avery Dennison et Adrene s'engagent dans l'économie circulaire.

La valorisation des glassines par Adrene repose sur le processus de récupération des papiers glassines (composants des dorsaux des étiquettes commercialisées par Avery Dennison) puis la transformation par Adrene pour la fabrication des frisures de glassine.

2

En janvier 2019, Adrene a lancé un atelier de fabrication et de conditionnement de film papier apportant un emploi fixe à 12 personnes en situation de handicap avec les ESAT.



DÉVELOPPEMENT DE L'OFFRE ADRENE

3

Adrene accompagne ses clients et propose un nouveau service à ses comptes clés sous forme d'un audit de la performance d'usage des produits de collage utilisés.

Cette étude, permet à nos clients de réaliser des économies financières et écologiques avec 20% d'économies réalisées sur leur consommation.

4

Adrene souhaite systématiser l'accompagnement des plateformes logistiques pour les aider à réduire leurs consommations de films étirables et les sensibiliser à la consommation responsable.



ADRENE FAIT PEAU NEUVE

5

En août 2019 Adrene a pris possession de ses nouveaux bureaux à la Grange Tech : un choix en accord avec ses valeurs.

Parallèlement, Adrene lance son nouveau site internet, plus pédagogique et qui justifie le choix des produits et leurs intérêts écologiques avec le « + écologique d'Adrene ».

RECHERCHE ET DÉVELOPPEMENT



6

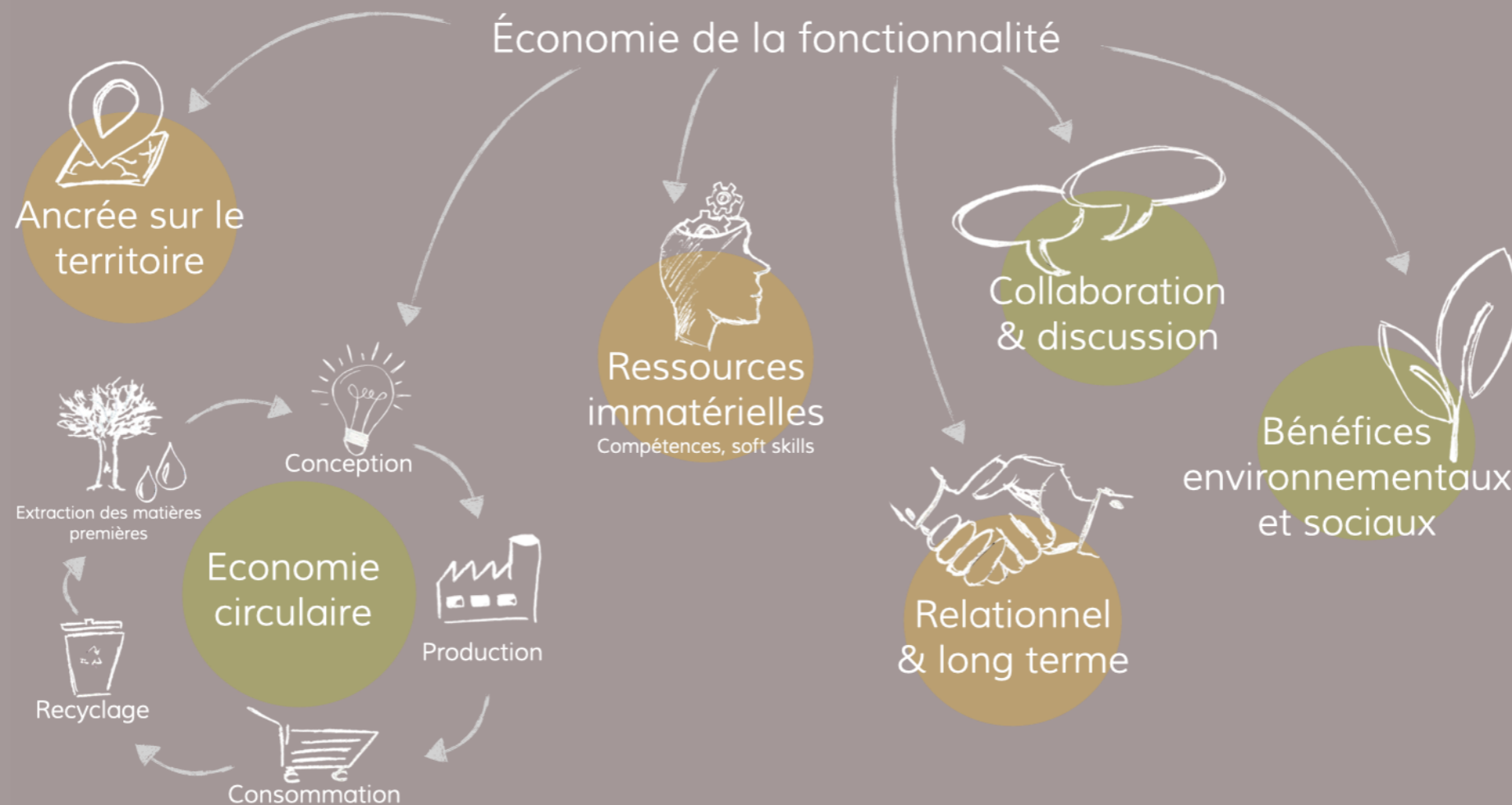
L'innovation est une part importante de l'entreprise. Adrene travaille avec Ecota, Eeva et le CTP afin de réaliser des études d'impacts environnementaux et travaille sur le développement d'un modèle de comparaison des différentes solutions de calage.

VERS L'ÉCONOMIE DE LA FONCTIONNALITÉ

Avoir une activité qui a du sens, présenter une offre qui porte ses valeurs font partie de l'ADN d'Adrene. Nous affichons une véritable volonté d'aller plus loin dans la logique de réduction des consommations et nous nous intéressons aux conséquences induites par une surconsommation d'emballage, à savoir aux problématiques de transport et de stockage.

Notre trajectoire vers l'économie de la fonctionnalité a commencé en 2015 avec la mise à disposition gratuite chez certains clients d'une machine qui permet au client de fabriquer lui-même un calage alternatif au particulière en polystyrène. En contrepartie, Adrene signe avec ses clients un contrat de fourniture de galettes de papier kraft recyclé nécessaire à la fabrication de ce nouveau calage.

L'économie de la fonctionnalité est un moyen de lutter contre une économie linéaire de vente de produit en masse plutôt que de vente d'usage en valeur.

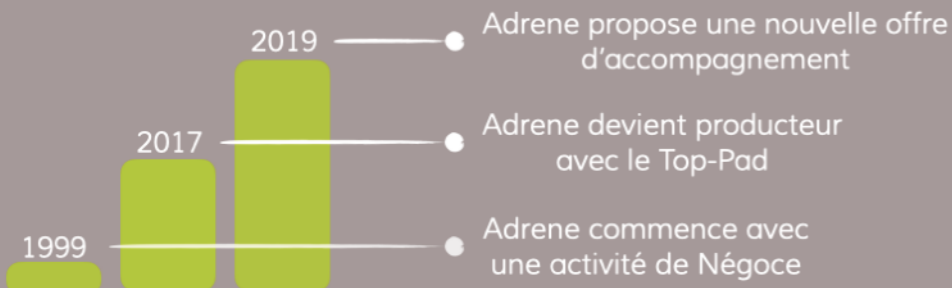


DE LA VENTE D'UN PRODUIT VERS UNE OFFRE GLOBALE INTÉGRÉE

La sortie de la chaîne de valeur de l'emballage semblait inévitable pour ADRENE. La pression économique de la concurrence appliquée par les généralistes de l'emballage avec une politique de vente de gros volumes à bas prix étant contraire aux ambitions d'Adrene. Les valeurs profondes d'Adrene, que sont le développement durable, l'économie circulaire et l'innovation ont mené l'entreprise vers une offre intégrée plus servicielle.

Une offre qui permet de sortir de la chaîne de valeur traditionnelle de l'emballage pour devenir le partenaire de nos clients en proposant une relation durable basée sur une confiance mutuelle. Adrene évolue, passant de la vente de produits à l'apport d'une offre intégrée permettant à ses nouveaux partenaires-clients d'optimiser leur poste emballage pour le rendre durable, raisonné et allégé.

« Nous ne cessons d'évoluer et de nous développer. D'une activité de négoce, nous sommes devenus producteur, cherchant à innover en faveur de nos valeurs. Nous proposons aujourd'hui un accompagnement pour des postes d'emballages raisonnés et impliqués. »



Le réemploi pour l'économie circulaire

- 1 Collecte des dorsaux d'étiquettes auprès des utilisateurs finaux de Avery Dennison
- 2 Récupération des rouleaux de glassines par Adrene
- 3 Transformation des glassines en frisures sulfurisées



DES PRODUITS INNOVANTS



Tous les produits distribués par Adrene ont été sélectionnés et approuvés pour apporter des solutions spécifiques et éco-responsables. Nos gammes s'organisent autour de deux grandes familles : Les emballages écologiques et les consommables écologiques.

Zoom sur le Particul'A

Adrene a relevé 3 problématiques importantes auxquelles sont confrontés les industriels. Fidèles à nos valeurs de coopération, d'innovation et d'écologie, nous tenions à apporter une réponse globale au fléau du transport et de l'utilisation de matières carbonées tout en soutenant l'autonomie des industriels. Le transport des particulaires de calage représente une réelle aberration écologique et les matières utilisées sont fréquemment du polystyrène expansé. Le Particul'A est notre réponse écologique pour faire évoluer le secteur de l'industrie.

Nous proposons une offre globale intégrée avec le Top Pad. L'objectif est de ne plus livrer des camions d'air et de carbone mais de livrer son équivalence écologique en bobine afin de produire des particulaires de calage in situ au rythme de l'industriel.

L'objectif de cette nouvelle offre est double :

- Proposer un nouveau matériau de calage performant et polyvalent fabriqué à partir de galettes de papier recyclé.
- Aider nos clients à améliorer leur bilan carbone lié au transport et au stockage de matériau de calage. La mise à disposition d'une machine permet de fabriquer in situ à partir de bobines de papier recyclé, ce qui permet de réduire le volume de matières premières d'environ 80%. Avec cette nouvelle offre, nous ne facturons plus en volumes de particulaires (autrement dit, nous ne facturons plus le transport le transport du vide).

1 rouleau de papier recyclé
=
500 Litres de calage

Notre projet sur le Particul'A est soutenu et encouragé par l'ADEME (Agence de l'environnement et de la maîtrise de l'énergie) et récompensé par la Prix Innovant 2017.

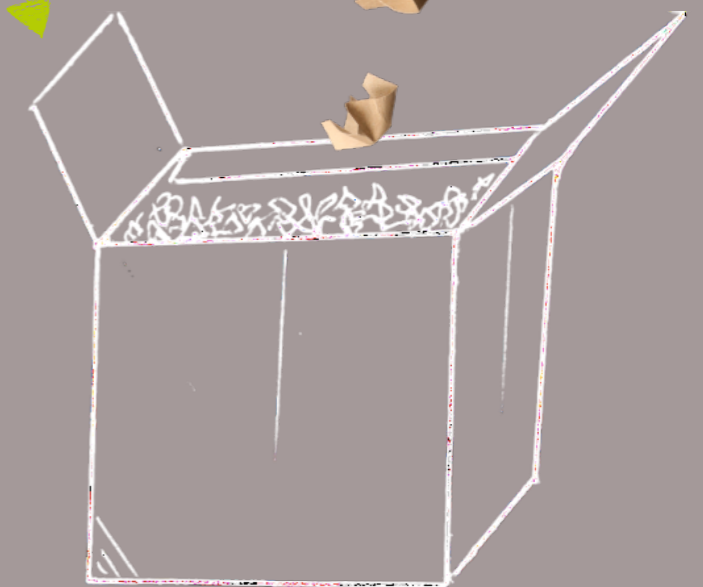
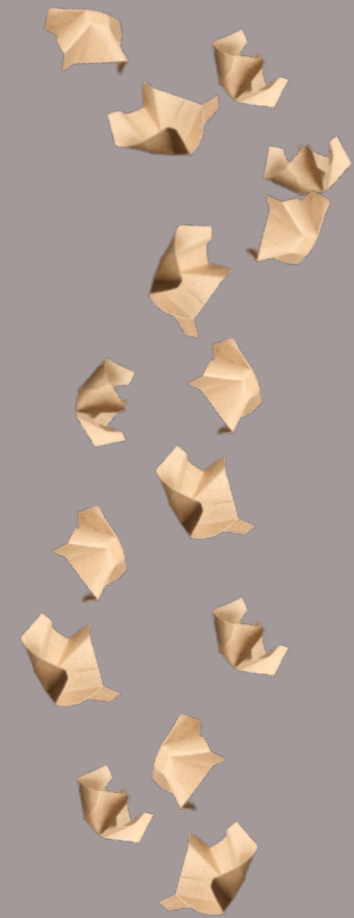
Le Particul'A promoteur de l'économie de la fonctionnalité



Contrat d'usage



DynaPad

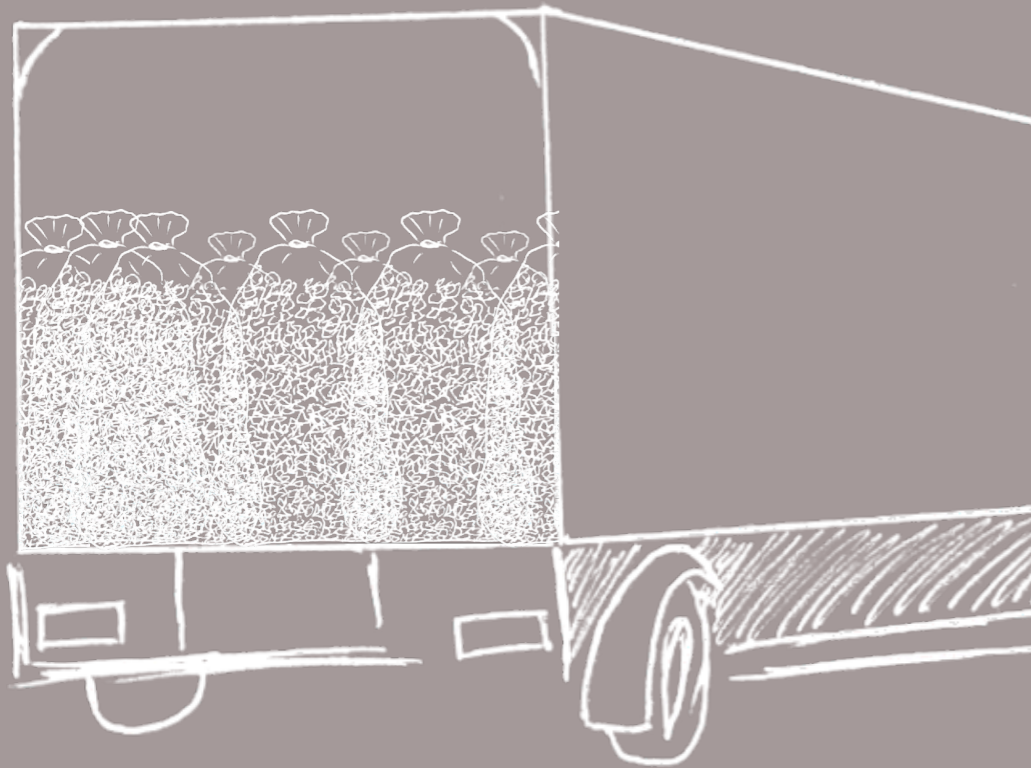


Consommation adaptée aux besoins du client

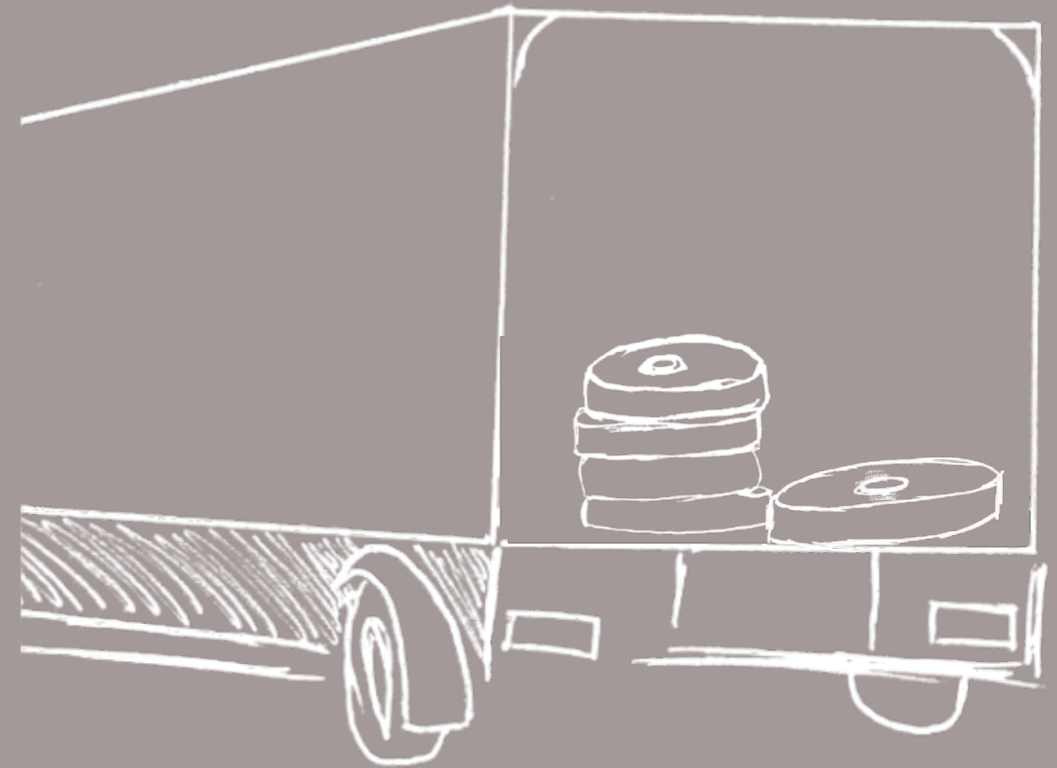
L'objectif d'Adrene est de proposer la vente d'un usage plutôt que la vente d'un produit fini.

L'entreprise s'inscrit alors dans le cercle vertueux de l'économie de la fonctionnalité et de l'économie circulaire.

Optimisez les espaces de stockage et les approvisionnements !



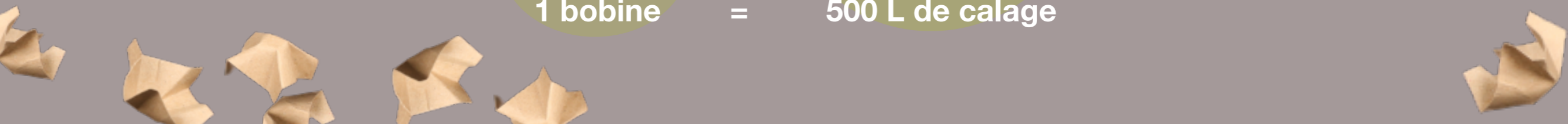
Livraison d'un camion complet de 240 sacs de 500L



Livraison de 4 palettes de bobines de 11L



=



DES IDÉES RÉCOMPENSÉES



FINALISTE TROPHÉES RSE 2018

Adrene a participé en 2018 aux Trophées RSE qui récompense les entreprises pour leurs bonnes pratiques et initiatives en matière de RSE (Responsabilité Sociétale des Entreprises). Il s'agit des actions de développement durable appliquées dans l'entreprise.

Les Trophées RSE Grand Est sont organisés par Idée Alsace en partenariat avec l'ADEME, la CAISSE D'EPARGNE, LE CCI GRAND EST, la DREAL Grand Est, la région GRAND EST et avec le soutien d'AFNOR.

LAURÉAT AAP « ECONOMIE CIRCULAIRE GRAND-EST CLIMAXION » 2017

En 2015, Adrene s'est lancée dans un projet visant à proposer aux entreprises une alternative aux chips de polystyrène utilisées en milieu industriel pour le calage et l'expédition. L'objectif était double en proposant un matériau de calage en papier recyclé et en améliorant le bilan carbone lié au transport et au stockage.

L'élément de calage est fabriqué sur place à partir d'une bobine de papier grâce à une machine d'emboutissage. Les premiers tests étant concluants, nous avons décidé de redévelopper une nouvelle machine, éco-conçue, permettant de fabriquer à grande cadence les particulaires de calage avec un papier recyclé. Le prototype issu de cette étude permet l'augmentation voulue de capacité de production et autorise l'emploi de papiers recyclés dans de bonnes conditions d'utilisation.

LAURÉAT PRIX ÉCO-CONCEPTION 2017

Avec la combinaison du concept Dynapad et du Particul'A, ADRENE met son équipement à disposition du client et lui fournit la matière première nécessaire, pour qu'il fabrique le particulaire dont il a besoin.

L'impact d'ADRENE sur l'empreinte écologique de ses clients se fait à 3 niveaux :

- Le matériau pétrosourcé est remplacé par du papier kraft recyclé et recyclable.
- La livraison de 3 palettes de bobines de papier recyclé, rend l'industriel autonome dans la fabrication de plus de 100 000L de particulaires, et supprime le transport de ce volume de particulaires.
- Le particulaire est confectionné en flux tendu, la surface de stockage nécessaire est ainsi réduite.



DES FOURNISSEURS ENGAGÉS

En tant que revendeur et producteur de produits écologiques nous tenons à travailler en collaboration avec des fournisseurs de matières première ou de produits finis sensibles aux valeurs du développement durable.

Depuis cette année, nous avons choisis de lancer deux nouvelles gammes avec un nouveau partenaire pour qui la transparence et l'éthique sont des valeurs fondamentales.

Nous choisissons des fournisseurs qui partagent nos valeurs.



La norme ISO14001 définit les éléments caractéristiques d'un système de gestion efficace et écologique de l'entreprise. Ces éléments permettent à toutes les organisations intéressées d'évaluer et de maîtriser les impacts de ses activités sur le milieu où elles exercent



La Certification COBS ou d'origine bois Suisse garantit l'origine du produit à l'utilisateur final. Le Certificat d'origine bois Suisse est attribué à des produits en bois qui remplissent les exigences de l'appellation. (https://www.lignum.ch/uploads/media/Reglement_COBS_140916.pdf)

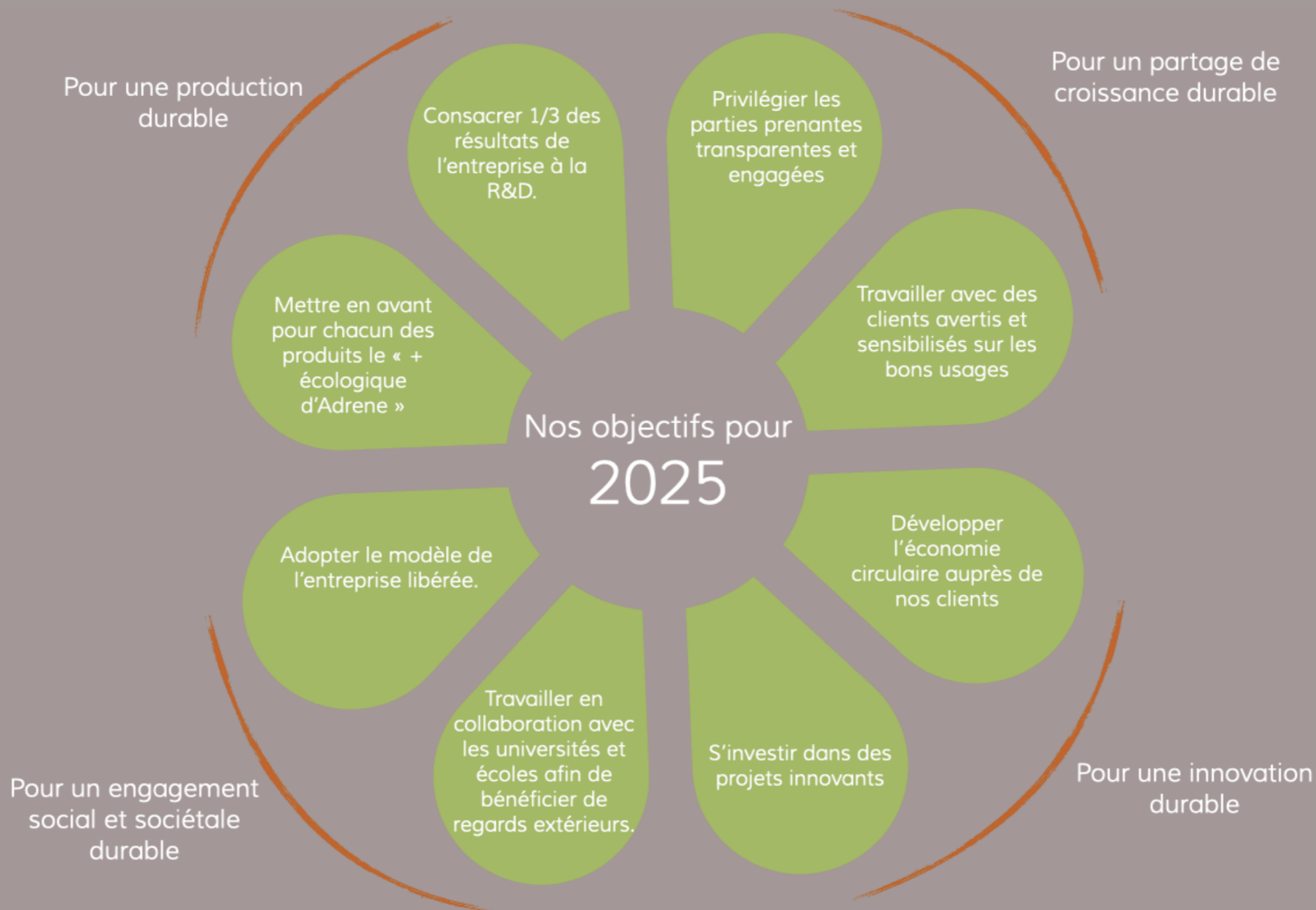


La certification FSC permet d'assurer que la production de bois ou de produits à base de bois respectent les procédures garantissant la gestion durable des forêts.



La certification forestière PEFC promeut la gestion durable des forêts.

NOTRE VISION 2025



Adrene a choisit d'établir une liste d'engagements pour 2025. Une trentaine d'objectifs répartis en 4 axes.

ADRENE S'INSCRIT DANS LES ODD DE 2030

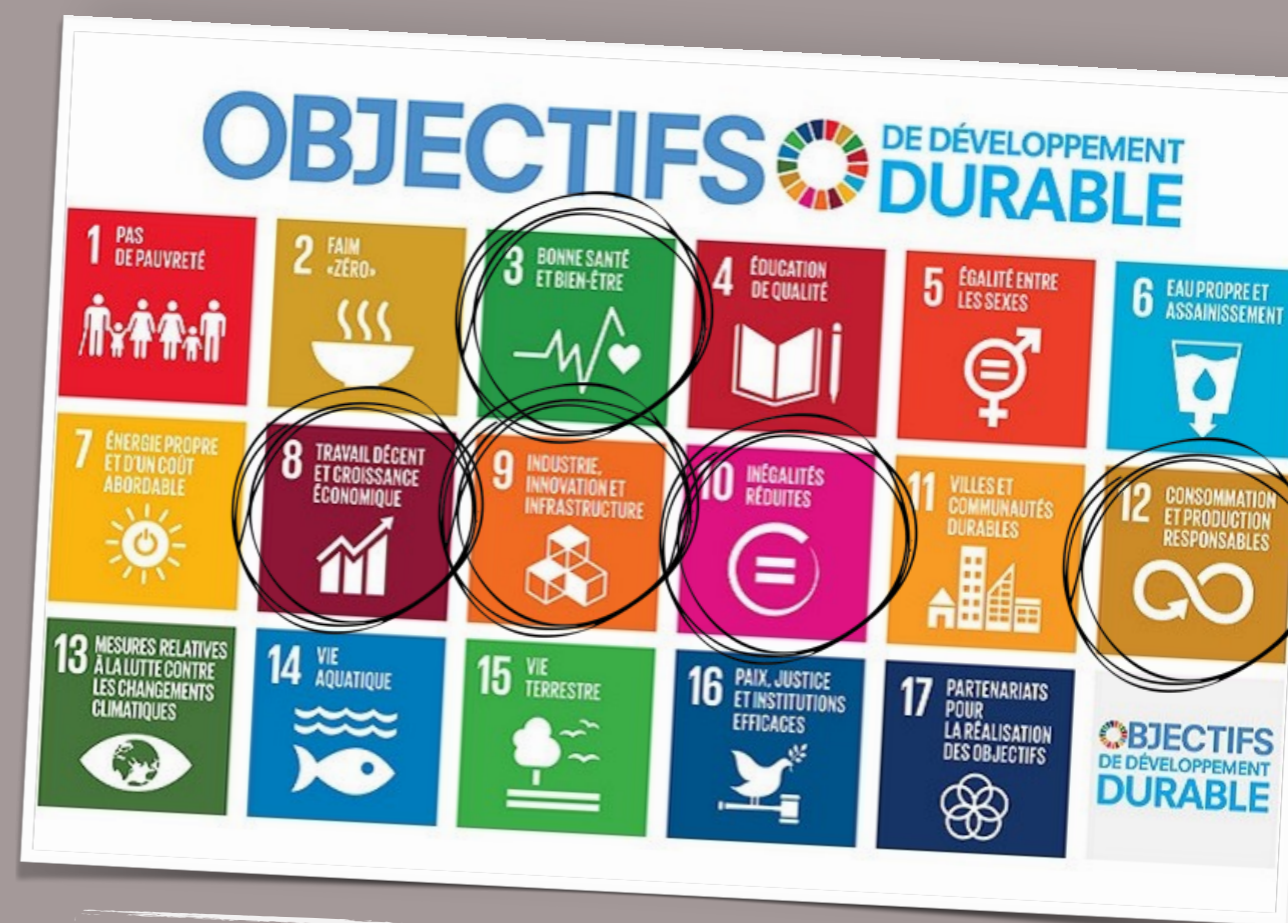
17 objectifs pour sauver le monde ! C'est l'objectif que s'est fixé l'ONU en 2015 afin de rendre possible un avenir meilleur et durable. Ces objectifs doivent devenir des valeurs individuelles mais aussi collectives. Adrene comprend que la contribution du secteur de l'industrie est primordiale afin d'atteindre les objectifs de l'ONU d'ici 10 ans et s'engage à travers ses propres objectifs.

À travers ses valeurs, Adrene assure une consommation et production responsable à ses clients, met en avant un mode de production à faible impact carbone afin de lutter contre les changements climatiques, permet de créer des emplois en favorisant la croissance économique et protège la biodiversité et les écosystèmes grâce à des solutions innovantes écologiques.

Le partenariat d'Adrene avec l'ESAT permet la création de 12 emplois pour des personnes en situation de handicap.

Adrene cherche des partenaires transparents sur leurs processus de production et engagés.

Nos études d'impacts environnementaux révèlent un réel avantage économique et écologique grâce à l'utilisation de nos produits, tel que le Particul'A.





**NOS OBJECTIFS POUR 2025
ET NOS RÉSULTATS À 2019**

Objectif 2025

Résultat à 2019

Pour une production durable...

Réaliser des études d'impacts environnementaux pour tous les produits du catalogue Adrene.

- Bilan carbone pour les frisures de glassine ✓
- Analyse du cycle de vie sur le Particul'A ✓

Optimiser le taux de remplissage des camions ou des tournées.

73% des commandes en transit sont livrées en camion complet.

Déployer notre modèle de réemploi des glassines en frisures de calage sur toute la France en installant des machines dans des Esat partenaires sur 3 nouveaux points stratégiques en France.

Le site pilote situé à Heillecourt est validé.

Mettre en place un journal de bord de nos engagements afin de communiquer sur nos avancées. / Dynamiser la page d'actualités de notre site web.

Publication de notre premier rapport RSE pour septembre 2020.

Faire de notre site internet un outil pédagogique dédié à nos clients.

La présentation des produits sur le site internet est réalisée de façon pédagogique.

Développer l'Écologie industrielle territoriale en renforçant les accords avec les entreprises locales.

Adhésion à Parole d'entreprise et animation de séminaires ETI pour présenter notre projet de collecte de glassines.

Objectif 2025

Résultat à 2019

Pour une innovation durable...

Mettre en place notre nouvelle offre d'accompagnement à la performance d'usage du poste d'emballage et à la consommation d'emballage raisonnée.

5 comptes clés participent à la construction de l'offre sur des projets pilotes.

Développer un outil d'aide à la décision pour nos comptes clés dans le cadre de notre offre d'accompagnement.

Cahier des charges rédigés
Choix des partenaires possibles en cours d'évaluation.

Sensibiliser nos clients à l'économie de la fonctionnalité.

Adrene témoigne de son retour d'expérience dans plusieurs manifestations publiques (Alexi, Adele région...)

Investir dans le R&D à hauteur de 10% du CA.

En finançant à hauteur de 175 000 euros ses travaux d'innovation, Adrene a dédié 5% de son CA à la R&D.

Poursuivre notre quête d'innovation.

- Modélisation d'un outil comparateur des priorités de calage des frisures.
- Modélisation d'outil de calcul du bilan carbone lié au réemploi des glassines.

Intégrer de nouvelles gammes de produits écologiques à notre catalogue

Adrene compte 12 gammes de produits. En 2019, deux nouvelles gamme sont en cours d'intégration.

Objectif 2025

Résultat à 2019

Pour un partage de croissance durable....

Répondre aux attentes de nos clients et développer les enquêtes de satisfaction.

Les premiers résultats seront publiés en 2020.

S'assurer que 100% de nos clients soient avertis et sensibilisés afin d'intégrer la règle de « bon usage » d'un point de vue efficacité, sécurité et environnemental.

Nous estimons que (30%) de nos clients sont sensibles aux bons usages.

Privilégier les partenariats avec les parties-prenantes engagées RSE.

7 de nos fournisseurs sont engagés RSE et certifiés FSC, PEFC, ISO14001, IATF 16949.

Communiquer de façon hebdomadaire via nos réseaux sociaux ou site web.


Création de notre page Instagram, Facebook et LinkedIn.

Objectif 2025

Résultat à 2019

Pour un engagement social et sociétal durable...

Intégrer des étudiants d'universités et d'écoles à notre équipe afin de s'imprégner de regards extérieurs.

Adrene a confié un projet de recherche à 2 étudiants de Polytech en 2019. 

Adopter le modèle de l'entreprise libérée.

- Réalisation d'un audit de toutes les fonctions de support et opérationnelles.
- Favoriser l'autonomie au travail.
- S'assurer que chaque salarié sache ce que l'on attend de lui et ait les compétences correspondantes pour être en totale autonomie sur leur poste.
4 personnes sont en totale autonomie sur leurs postes et 3 sont soutenus par le reste de l'équipe.

Promouvoir l'insertion professionnelle pour les personnes en situation de handicap.

Partenariat avec l'ESAT de Hellecourt.
Atelier dédié à Adrene occupant 12 personnes en situation de handicap

Proposer des formations à tous les collaborateurs en fonction de leur fonctions et motivations.

2 formations réalisées en 2019.

Travailler en collaboration avec les autres entreprises du parc d'activité dans le cadre de l'économie circulaire.

Adhésion à « Paroles d'entreprises »

Proposer aux collaborateurs des alternatives de mobilité à impacts écologiques allégés.

- ▶ Adrene prend en charge 50% des coûts des titres de transport de bus et train qu'elle propose à ses collaborateurs.
- ▶ L'entreprise propose 1 véhicule Hybride à ses collaborateurs afin de réaliser les déplacements professionnels.

Mettre à disposition les locaux auprès d'entrepreneurs isolés afin de favoriser les échanges et les rencontres.

Valoriser l'engagement environnemental et social des locaux.

Adrene recycle les papiers ainsi que les cartouches d'encre. De plus l'éclairage au sein des locaux sont des led.

CHARTRE D'ENTREPRISE

À travers notre charte d'entreprise nous présentons l'état d'esprit, la méthodologie et les grands principes qui animent Adrene. Que vous soyez : Collaborateur, client ou encore fournisseur, la charte d'Adrene sera le trait d'union qui énonce nos valeurs et missions fondamentales. Soyons sûrs que nous partageons les mêmes valeurs.

SUSCITER ...

Chez nos partenaires sous-traitants et fournisseurs l'adhésion à nos engagements en matière de développement durable pour nouer avec eux un échange constructif. Nous croyons en la valeur de nos engagements et nous y tenons.

MANAGER...

De façon coopérative, en encourageant l'initiative, les démarches proactives et l'esprit d'équipe. C'est pour nous la garantie d'un échange permettant de faire naître des idées nouvelles et de rester performant dans un environnement fortement concurrentiel.

DEVELOPPER ...

Les compétences de nos salariés, favoriser leur autonomie, promouvoir le bien-être au travail et soutenir les projets d'aides aux personnes en situation de handicap.

RESPECTER...

La nature et les hommes en se fixant des objectifs. 0 gaspillage : nous apportons une attention particulière à éviter le gaspillage. Cela nous permet de réduire nos coûts et notre empreinte carbone. Que ce soit l'économie d'énergie ou la récupération de matières ayant déjà servi afin de leur offrir une seconde vie

INNOVER ...

en intégrant dans tous nos projets la triple dimension économique, sociale et environnementale.

ÊTRE RIGOUREUX...

Comme vous ! Nous cherchons à atteindre l'excellence et c'est grâce à vous que nous l'atteindrons. La rigueur de nos process ne laisse aucune place au hasard. Nous faisons appel à des partenaires dont la fiabilité est reconnue pour encadrer les projets que nous mettons en place.

CONJUGUER ...

Croissance, bien-être et création de valeur.

EXPRIMER...

Nos valeurs à travers nos engagements.

LE POINT LOGISTIQUE

La logistique et les transports jouent un rôle majeur dans la vie de l'entreprise Adrene. Les transports et flux urbains sont au coeur des préoccupations du secteur de l'industrie. Adrene a choisi d'orienter sa stratégie logistique en lien avec la responsabilité sociétale de l'entreprise avec une politique visant à limiter les transports à vide.

En France, **30%**
des véhicules de transport ne sont pas complets

Notre solution ? Optimiser la logistique et le transport des marchandises sur route grâce à une réduction des transports à vide.

Comment ? En impliquant nos clients et en leur transmettant nos valeurs à travers un accompagnement à la compréhension des enjeux d'optimisation des flux.

En 2019, **73%** des commandes d'Adrene en transit sont livrées en camion complet.

Le mot du responsable logistique d'Adrene

Après 25 ans dans l'industrie, intégrer l'équipe Adrene, de taille humaine, est un plaisir. Un plaisir de travailler dans une entreprise qui voit plus loin que les gains à court termes.

L'accompagnement des clients dans l'optimisation de leurs consommations et de leurs livraisons est une préoccupation quotidienne.

L'objectif d'augmenter le taux de service n'est pas motivé uniquement par la réduction des coûts mais surtout par la minimisation des retours et relivraisons qui génèrent des externalités négatives.

Le choix d'Adrene de n'utiliser qu'une seule plateforme logistique, positionnée au barycentre européen de nos clients et fournisseurs, évite les transferts inter-stock et minimise les stocks de sécurité.

Tous ces choix permettent de réduire l'impact transport, les coûts mais maximisent notre satisfaction personnelle.

Les enjeux liés à la préservation de l'environnement participent petit à petit à modifier les façons de penser et d'agir, non seulement des particuliers mais aussi des entreprises.

Dans ce souci de réduction des impacts environnementaux des industriels, nous proposons la production sur site de particuliers de calage afin de limiter les transports de ces derniers. Le DynaPad est notre réponse écologique aux besoins des industriels dans l'approvisionnement et la gestion de leurs particuliers de calage.

L'ÉCO-CONSTRUCTION POUR ADRENE

Adrene a emménagé en 2019 dans une grange au centre de Gondreville. Un choix économique, écologique et stratégique pour l'entreprise. L'éco-construction représentant la relation harmonieuse du bâtiment avec son environnement immédiat et un choix intégré des procédés et produits de construction pour un chantier à faibles nuisances, le projet innovant de la maître d'oeuvre Caroline Josset s'inscrit dans l'ADN de l'entreprise et ses principes d'éco-conception. Dans le cadre de ce projet, Adrene a choisi de collaborer avec la société Novemia, promoteur et producteur de maisons écologiques BBC.

Le mot de Fabrice LUCAS, président de la société Novemia :

« Le projet de rénovation d'Adrene est un projet innovant. Après réflexion sur la construction d'un bâtiment neuf, nous avons choisi de privilégier l'intégration du patrimoine familial à l'entreprise, un choix plein de sens pour la maître d'oeuvre et directrice générale d'Adrene.

Nous avons choisi de travailler sur le volume important de la grange afin de créer des espaces polyvalents dans un objectif de partage d'expériences, de moments de détente et d'échanges. La salle de pause a été conçue dans l'objectif de se séparer du lieu de travail, de se retrouver. La «Box», une salle de réunion isolée et entièrement vitrée est installée au centre de l'open-space pour les réunions.

L'objectif de la rénovation est également de proposer un bâtiment plus écologique et ergonomique. Dans cette idée, nous avons créé de nombreuses ouvertures afin de profiter au maximum de la lumière naturelle. Les matériaux utilisés pour la rénovation représentent un faible impact carbone, notamment les revêtements utilisés tel que l'OSB, les plaques de placo ou le bois. Nous avons choisi de réaliser des finitions légères, de garder les matériaux bruts et de laisser apparaître la pierre d'origine de la grange, un choix à l'image de l'entreprise.

La maître d'oeuvre et directrice générale, Caroline Josset est force de propositions avec autant d'idées innovantes qu'écologiques. Pour le choix du mobilier de l'entreprise, elle a décidé de faire appel à une entreprise proposant du mobilier d'entreprise de seconde main.

La conscience écologique de l'entreprise Adrene est un atout tant au niveau de ses actions commerciales qu'humaines. »

